

COURS DE
COLLABORATION
CSS1900, FORMATION
PARTENAIRES

SCIENCES DE LA
SANTÉ ET SCIENCES
SOCIALES

UDM

Atelier de discussion sur le partenariat patient

CSS 1900 – Vue d'ensemble

Introduction

Modules (en
ligne)

Récit de vie

Atelier de
discussion

Travail
réflexif

CSS1900

► Intention pédagogique:

Amener les étudiants à se faire une représentation personnelle du partenariat patient dans un contexte de collaboration interprofessionnelle

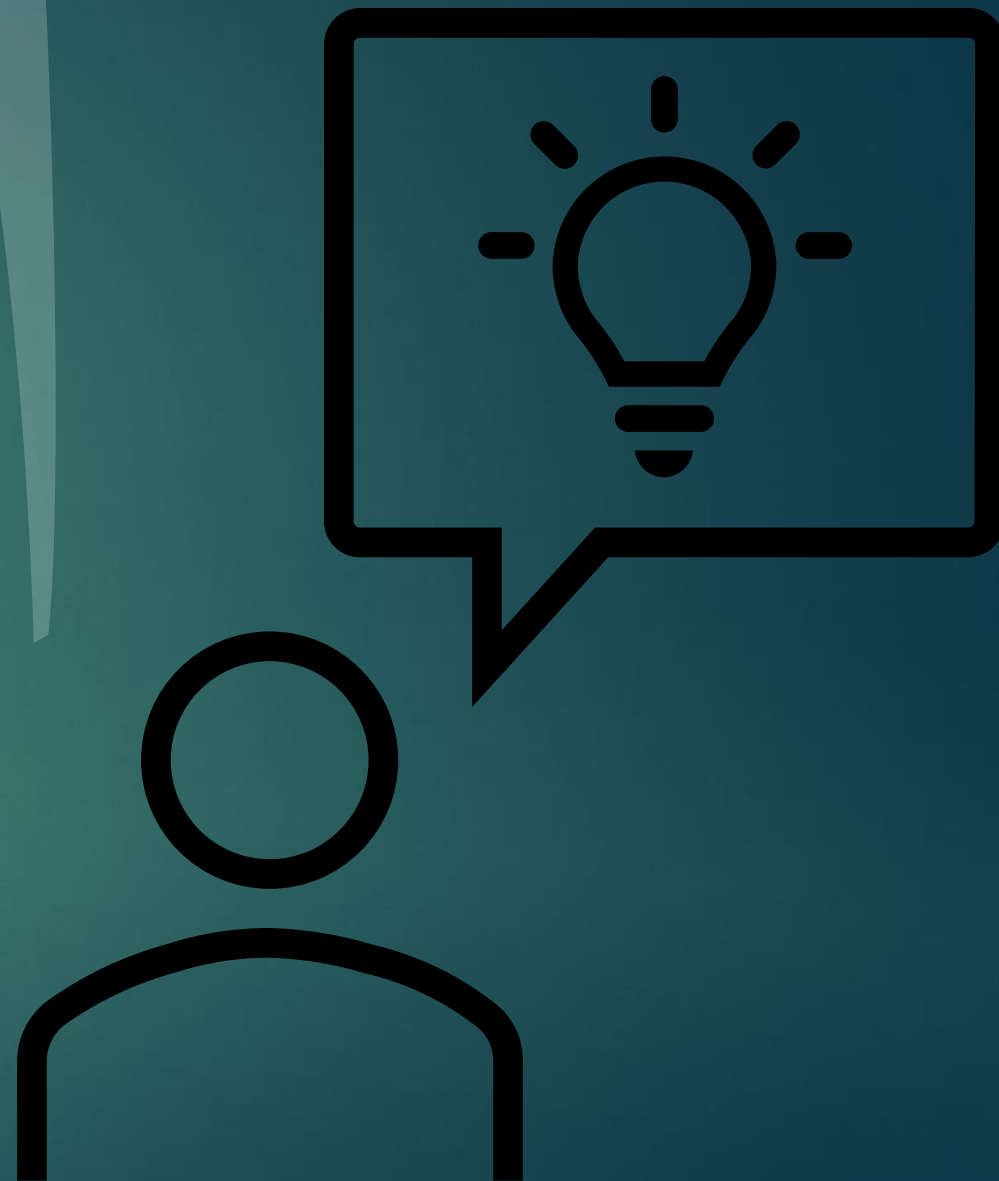
Atelier de discussion

► Objectif:

Permettre à chacun d'identifier ses propres caractéristiques, valeurs et croyances qui influencent sa posture professionnelle

L'atelier de discussion

- ▶ Nouvelle activité
- ▶ Élaborée par des professeurs, des patients et un étudiant
- ▶ **intégration** des concepts du partenariat présentés préalablement



Organisation

- ▶ Durée: 2 heures
- ▶ regroupe 12 étudiants
- ▶ un Patient Partenaire
- ▶ La préparation des étudiants: l'analyse écrite d'un récit de vie
 - ▶ sert de point de départ pour démarrer la discussion

Appréciation de l'activité

Par les étudiant.es

- ▶ 91% jugent l'atelier de discussion enrichissante (n=698/44 %)
- ▶ l'activité permet de:
 - ▶ transférer les apprentissages théoriques en actions concrètes,
 - ▶ apporte une meilleure compréhension du rôle des patient.es dans la prise de décision

Par les patient.es partenaires:

- ▶ portion sur les récits de vie: grandement appréciée/ a suscité le plus de discussion
- ▶ 94% souhaitent poursuivre leur implication.
- ▶ « les étudiant.es **se dévoilent plus** dans ce nouveau format d'atelier »

Exemple de témoignage d'étudiant.es ?

J'ai trouvé les commentaires de la patiente-partenaire présente (...) très enrichissants. Ses témoignages m'ont permis de comprendre l'importance à accorder au partenariat patient-partenaire, car j'ai été témoin des répercussions positives et négatives que peuvent avoir ce type de partenariat.

Exemple de témoignage d'étudiant.es ?

Je trouve que cela m'a permis de m'ouvrir plus et d'être portée à parler de mes expériences personnelles davantage (...). Il ajoutait aux échanges et faisait preuve d'ouverture et d'empathie, tout comme nous aimerions le faire dans notre situation professionnelle; il était un modèle afin de montrer que la relation va dans les deux sens dans les milieux de soin.

Exemple de témoignage d'étudiant.es ?

C'était vraiment enrichissant et intéressant. En parlant de ses expériences, le patient nous a aidé à comprendre ce modèle d'une meilleure façon, beaucoup plus concrète. C'était très touchant aussi.

Résultats

L'activité permet aux étudiant.es de:
reconnaitre l'importance de la diversité
des perspectives

- ▶ afin d'établir un partenariat de qualité
- ▶ une collaboration interprofessionnelle fructueuse

Stratégie

- ▶ 94 PP outillés à animer (seul.e)
- ▶ changement de paradigme
- ▶ Suppression de la portion témoignage

Messages-clé

Co-construction de la conception à la réalisation:

- ▶ Professeur.es
- ▶ Patients partenaires
- ▶ Étudiant.es

Faire confiance!